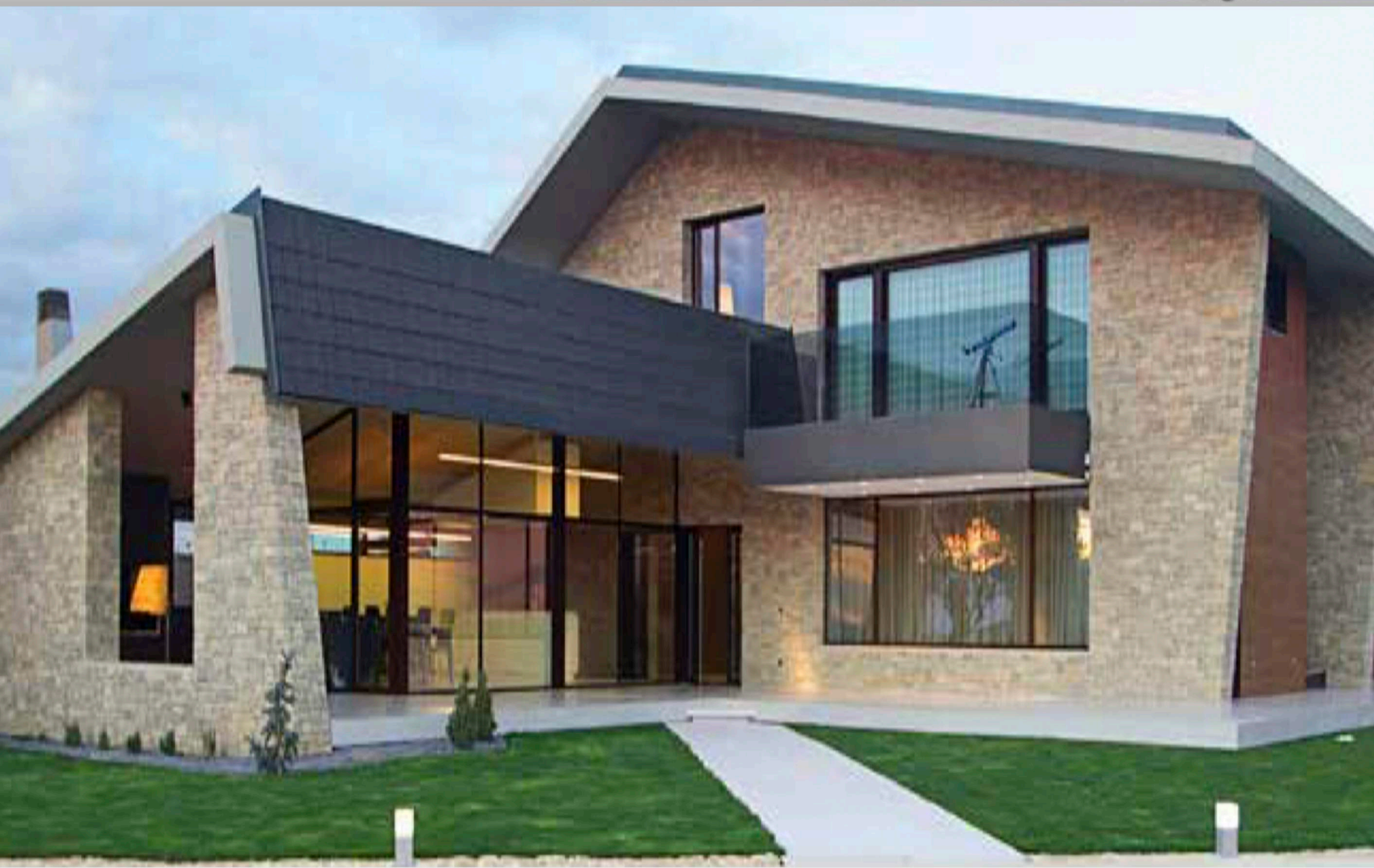


TEJAS

CERRO NEGRO

PIZARRA

GRAFITO satinado

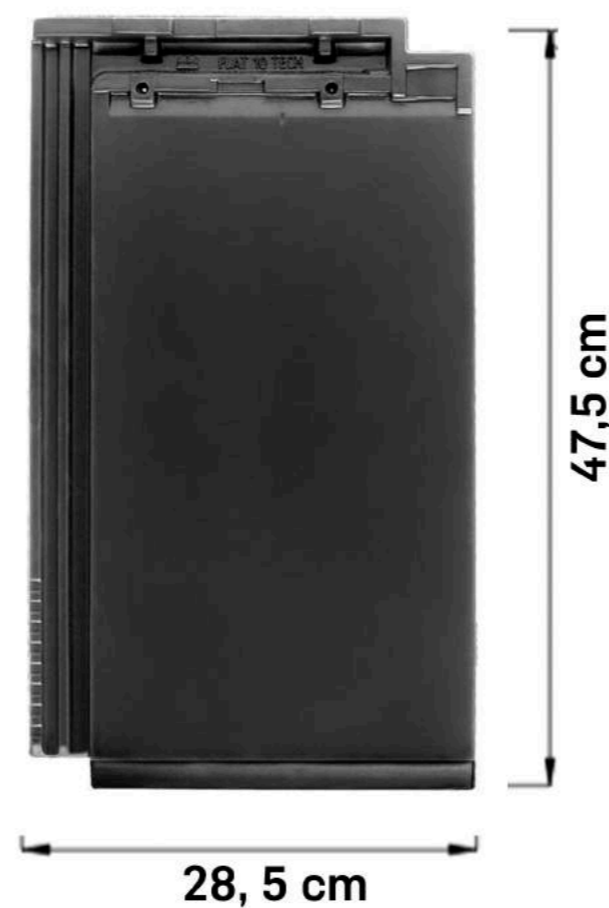


TEJAS

CERRO NEGRO

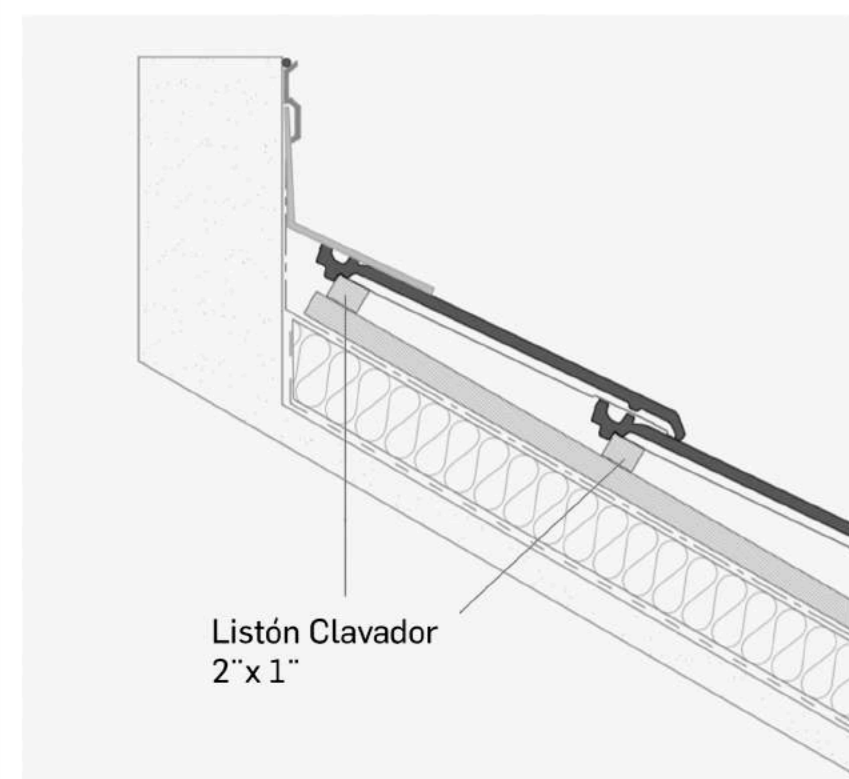
PIZARRA

GRAFITO satinado



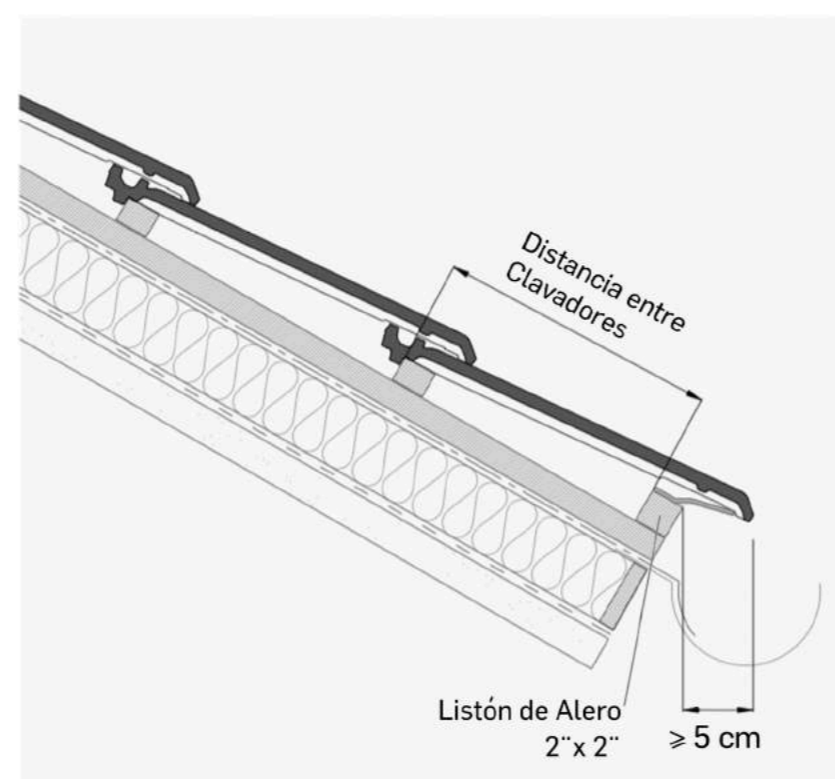
Dimensiones	47,5 cm x 28,5 cm
Pendiente minima recomendada	35% - 19°
Peso	2,5 Kg/teja
Largo util	36,5 - 40 cm
Ancho util	25 cm
Unidades por m ²	9,9 tejas

ENCUENTRO SUPERIOR



Listón Clavador
2" x 1"

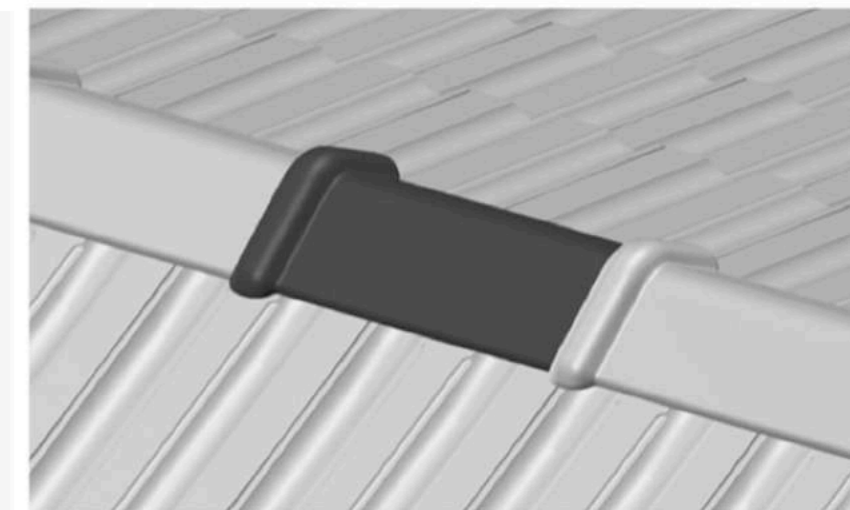
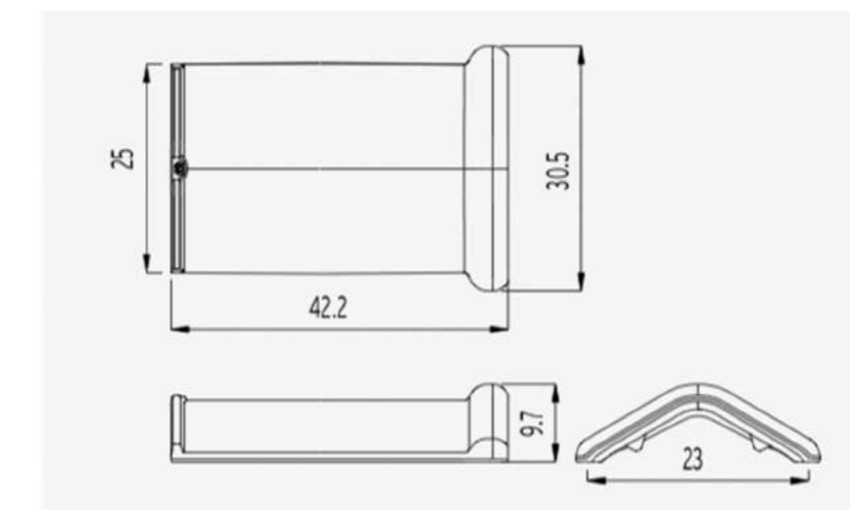
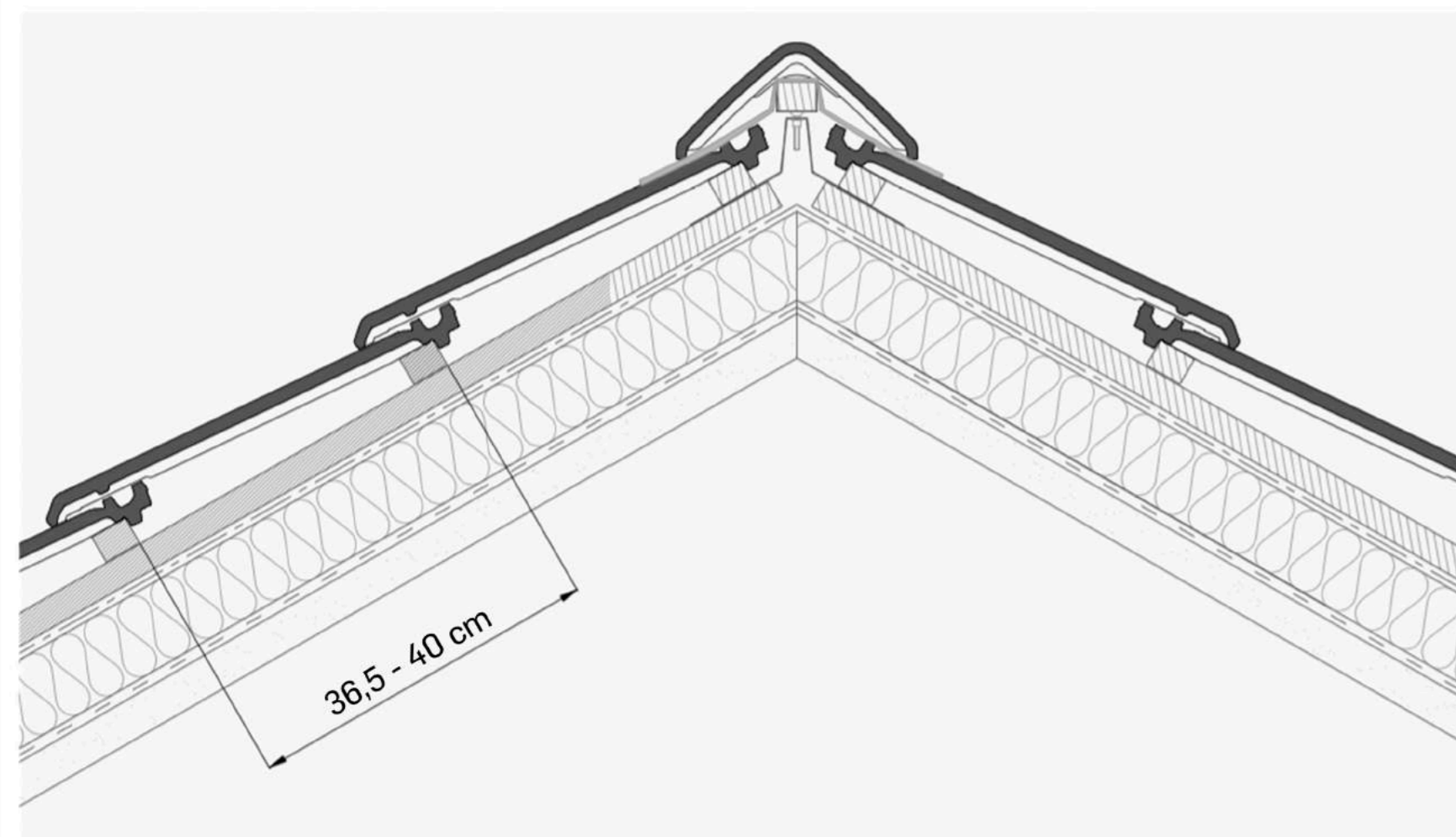
ALERO



Listón de Alero
2" x 2" ≥ 5 cm

Las tejas sobre los faldones de la cubierta se deberán fijar al soporte en mayor o menor medida dependiendo de la pendiente. En el caso de puntos singulares como aleros, laterales, limatesas, limahoyas, encuentros y línea de cumbrera se deberán fijar todas las tejas. Recomendamos la fijación mecánica de todas las tejas que conforman el perímetro de cada faldón. Utilizar Clavo de Cobre de 2".

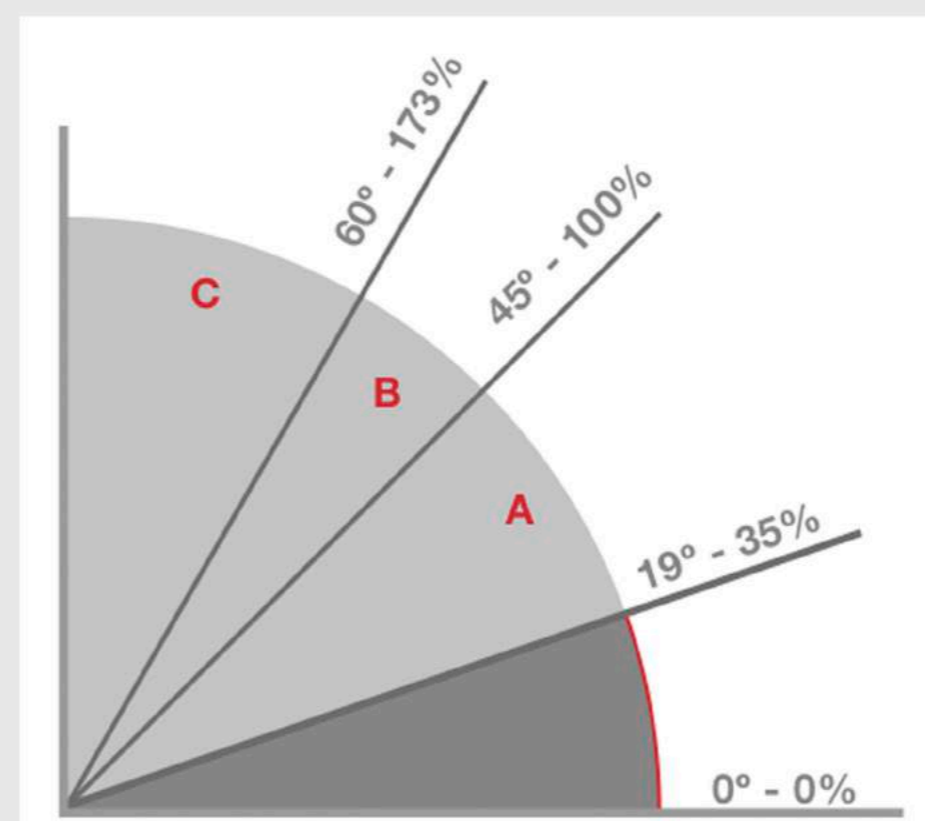
CUMBRERA



CABALLETE GRAFITO

PIEZAS POR METRO LINEAL

2,5 u.



A 35% - 100%

Se fijarán mecánicamente todas las tejas que conforman el perímetro de cada faldón y al menos una de cada 5, de manera regular.

B 100%-173%

Se fijaran mecánicamente el 100% de las tejas.

C > 173%

En zonas de fuertes vientos, situación expuesta o aceleración sísmica básica > 0,12 g, se fijarán todas las tejas sobre los listones clavadores.

La ventilación bajo teja es necesaria en todos los casos. De esta forma se garantiza la durabilidad de los materiales que componen la cubierta con sus características óptimas, ya que mejoraremos el comportamiento higrotérmico del tejado frente a las humedades por condensación. Entre aleros y cumbrera debe existir un flujo continuo de aire, para ello debe dejarse un espacio libre entre las tejas y el soporte. Por lo tanto nunca se deberán rellenar completamente con mortero los aleros, cumbreras ni puntos singulares, ya que se impediría la microventilación.